

Аксессуары

для DSLR-камер

Арсений Ворошилов

Последние несколько лет были отмечены тем, что в сферу видео-съемки стремительно ворвались зеркальные цифровые фотоаппараты с функцией видеосъемки – так называемые камеры DSLR (Digital Single-Lens Reflex) или HDSLR (High Definition Single-Lens Reflex). Пионером по праву считается камера Canon EOS 5D Mark II, возможности которой в части съемки видео тут же оценили независимые создатели малобюджетного кино. Однако эйфория быстро сошла на нет, потому что наряду с такими несомненными достоинствами, как невероятная дешевизна камер (по сравнению с традиционными видеокамерами со схожим размером сенсора) и возможность использования фотообъективов, коих у многих обладателей фотоаппаратов обычно несколько в наличии, проявились и серьезные проблемы.

Оставим в стороне особенности и ограничения, свойственные DSLR-камерам, поскольку и у традиционного видеооборудования того или иного формата есть свои границы возможностей, зависящие, как правило, от класса аппаратуры, а значит, от его стоимости. Чем ниже класс, тем на более серьезные компромиссы приходится идти производителю, а пользователю – соглашаться с ними. Но, как показывает практика, доскональное знание возможностей и ограничений

техники в сочетании с операторским мастерством позволяет достичь неожиданно высоких результатов. Во всяком случае, автор этих строк был свидетелем тому, как документальная картина, снятая камерой Sony формата HDV, была принята маститыми зарубежными спецами кино за ленту, снятую на 16-мм киноплёнку. А все потому, что оператор четко понимал, что камера может и чего она не может, от чего и отталкивался.

Но в рамках данной статьи и настоящего обзора речь пойдет об эргономике. Дело в том, что конструкция фотоаппарата оттачивалась десятилетиями и диктовалась тем, что съемка велась на пленку. В результате нынешняя форма корпуса цифрового фотоаппарата практически не отличается от пленочного. Только там, где раньше располагались подающая и приемная катушки пленки, теперь находится электроника, в центре вместо кадровой рамки и механического затвора – фоточувствительный сенсор, а все остальное, фактически, осталось на месте – крепления для объектива, зеркало, башмак, органы управления. Добавился, пожалуй, только ЖК-дисплей – откидной или фиксированный. То есть цифровой фотоаппарат, как и его пленочный предшественник, «заточен» именно под фотосъемку.

А вот видеосъемку с точки зрения удобства оператора вести камерой DSLR – настоящая пытка: видеоискатель «никакой», монитор бликует (да и яркости маловато), камеру долго в нужном положении не удержишь, большой объектив не поставишь. К тому же сами фотообъективы имеют свои особенности, одна из которых, например, крайне малый по кинематографическим меркам угол поворота кольца фокусировки и недостаточная ее точность из-за этого. В общем, перечислять можно долго.

Но достоинства камер DSLR были столь высоко оценены профессионалами, что производители оборудования быстро нашли способ приблизить эргономику съемочной системы на базе фотоаппарата к эргономике кино- или видеокамеры. Для этого сконструировали некую платформу из стандартных 15-мм стержней, на которые устанавливается площадка для камеры, плечевой упор, верхняя и боковые рукоятки, площадка для аккумулятора, система управления фокусировкой, словом, все, что требуется видеооператору во время съемки. Кстати, подобная конструкция уже была опробована на цифровых кино- и видеокамерах, собранных в корпусе в виде коробки (box). Ярким примером и, пожалуй, пионером тут оказалась RED ONE, которая без этих стержней – ну просто ящик ящиком.



Фотокамера на простейшей платформе из стержней



Вариант платформы

Но одними стержнями тут не обойтись. Как уже отмечалось, фотообъективы не совсем подходят для видео- и киносъемки с точки зрения управления фокусом. Поэтому для них оптимизировали имеющиеся или сконструировали новые приспособления Follow Focus, увеличив передаточное число редуктора, благодаря чему получили более широкий диапазон поворота кольца управления и повысили точность наведения на резкость. Для передачи вращения с Follow Focus на кольцо объектива применяют зубчатую, фрикционную или ременную передачу.

Далее, как уже отмечалось, видеоискатель фотоаппарата никуда не годится с точки зрения видеосъемки. Тут нашлись два выхода: либо установка тубуса с окуляром на встроенный в фотоаппарат ЖК-монитор, либо применение электронного видеоискателя, подключаемого к камере по интерфейсу HDMI. Конечно, ни тот, ни другой не могут соревноваться с оптическим видеоискателем, но в камере за 2 тыс. долларов на это никто и не претендует.

Практика показала, что собственной батареи питания фотокамеры катастрофически недостаточно для длительной работы в режиме видеосъемки. К тому же, от нее просто не-

возможно питать накамерный осветительный прибор. Решение нашлось довольно быстро, причем оно имело двойной эффект – к задней части платформы, а точнее, над плечевым упором или немного позади него, стали крепить батарейную площадку с той или иной контактной группой (в зависимости от типа батареи), а сама батарея служила еще и противовесом, поскольку, как ни крути, добиться такой же балансировки, как у традиционных видео- и фотокамер, для DSLR-камер очень сложно, а то и просто нельзя. В итоге и камера работает очень долго, и свет к батарее можно подключить (а то еще и внешний рекордер и монитор), и балансировка значительно улучшается. Для дальнейшего повышения удобства оператора в некоторых конструкциях предусмотрены средства переноса веса системы с рук оператора на его корпус, для чего, как правило, служат пояс и стержень или стержни.

В общем, как это и должно было быть, камеры DSLR прочно заняли свое место в кино- и видеопроизводстве. Сегодня их часто используют как вспомогательные (second unit) и даже основные, когда этого требует ситуация. Например, попробуйте закрепить полноразмерную кинокамеру на шле-



Фотокамера с подключенным по HDMI монитором

ме каскадера. И любой мастер знает, что инструментов много не бывает, а самое главное – выбрать для работы именно тот, который лучше всего для нее подходит.

Самбо для DSLR-камер

Михаил Шарубин, Игорь Олейник-Дзядик

Голландская компания Cambo выпускает профессиональные фотокамеры и вспомогательное операторское оборудование высокого качества. Основанная еще в сороковых годах прошлого века, она начинала с производства профессиональной фототехники, и карданные фотокамеры Cambo стоят в ряду лучших в своем классе. Точность всех производимых деталей и продуманность узлов обеспечивают надежность выпускаемой профессиональной аппаратуры, а строгое соблюдение стандартов и тщательная подгонка деталей не допускают даже малейшего люфта ни в одном элементе обвеса камер.

Особенностями оборудования компании Cambo являются модульность и универсальность – использование набора стандартных элементов для комплектов различной функциональной

направленности и сложности.

Среди аксессуаров для DSLR-камер этой компании можно выделить три основные группы: системы поддерживающих штоков, системы FollowFocus и компендиумы. Их дополняют такие аксессуары, как видеоискатели, удлинители, различные узлы крепления и др.

Системы поддерживающих штоков

Комплект начального уровня CS-CILIX обеспечивает дополнительное удобство при съемке DSLR-камерами и позволяет использовать различные системы FollowFocus и компендиумы.

CAMBO



Сборка на базе комплекта CS-ERIS

Комплект CS-ERIS (тоже начального уровня) позволяет производить точную настройку системы по всем трем осям для обеспечения наиболее удобного положения видеоискателя, незави-

симо от того, работает ли оператор через видоискатель камеры или использует внешний монитор.

Комплект CS-ERIS содержит:

- ◆ подстраиваемую систему поддерживающих 15-мм штоков;
- ◆ плечевой упор;
- ◆ камерную площадку;
- ◆ телескопические ручки-держатели.



Комплект CS-CHRONOS



Система CSMFC-1

Комплект можно дополнить различными аксессуарами: компендиумом, системой FollowFocus и др.

Наиболее функциональным является комплект CS-CHRONOS. Наличие в нем дополнительных креплений со штоками позволяет оснастить камеру внешними микрофоном и монитором, дополнительным электропитанием. Конструкция CS-CHRONOS обеспечивает возможность точной настройки системы по всем трем осям для выбора наиболее удобного положения просмотра, независимо от того, используется ли монитор, встроенный ЖК-экран или видоискатель.

Комплект CS-CHRONOS содержит:

- ◆ подстраиваемую систему поддерживающих 15-мм штоков;
- ◆ боковые и верхние штоки с узлами крепления для размещения дополнительных аксессуаров;
- ◆ плечевой упор;

- ◆ камерную площадку;
- ◆ телескопические ручки-держатели.

Как уже отмечалось выше, все комплекты являются своеобразным конструктором, предоставляющим широкий простор для создания модификаций с использованием дополнительных комплектующих и аксессуаров (компендиума, системы FollowFocus, креплений для монитора и микрофона и других в различных комбинациях), что позволяет собрать решение для самых разных задач.

Расширить функциональность систем поддерживающих штоков Cambo позволяют:

- ◆ держатель монитора/микрофона CS-M8;
- ◆ трехкратный видоискатель CS-30 для ЖК-дисплея с оптикой Schneider и диоптрийной подстройкой;
- ◆ ручка CS-H9 для съемки с нижней точки;
- ◆ дополнительные грузы CS-180;
- ◆ удлинители, позволяющие наращивать длину штоков.

FollowFocus

Система CSMFC-1 рассчитана на 15-мм штоки. Для передачи враща-



Компендиум CSM-210

тельного движения с зубчатого колеса FollowFocus на объектив используется универсальное насадное кольцо CS-290 из прочного эластичного пластика с зубцами по внешней стороне. Оно подгоняется под размеры используемого объектива, благодаря чему отпадает необходимость в большом количестве разных по диаметру насадных колец.

Компендиумы

Компендиум CSM-210 предназначен для работы с фильтрами 3"×3" и 4"×4", может быть закреплен на внешней стороне объектива при помощи крепления типа Clamp On или установлен непосредственно на штоки при помощи специального узла крепления.

Эта модель совместима с большинством широкоугольных объективов и позволяет вести съемку в форматах 4:3 и 16:9. Снабжена двумя фильтродержателями, один из них поворотный.

Proland
Тел./факс: (499) 487-3356,
(495) 941-9869
E-mail: inbox@proland.ru
Web: www.proland.ru

CAVISION для DSLR-камер

Михаил Шарубин, Игорь Олейник-Дзядик

Канадская компания CAVISION уже достаточно давно поставляет на российский рынок оптические аксессуары, которые хорошо зарекомендовали себя благодаря высокому качеству и доступным ценам.

Ассортиментный ряд аксессуаров для DSLR-камер компании содержит три основные группы: системы поддерживающих

штоков, системы FollowFocus и компендиумы. CAVISION выпускает также несколько видов видоискателей и различные крепления для дополнительного оборудования.

Системы поддерживающих штоков

Комплект Triple Hand Grip Cage RHD1915 представляет собой прочную рамную кон-

струкцию с тремя рукоятками и узлом крепления для штоков. Он позволяет снимать с нижней точки и обеспечивает дополнительное удобство в работе с камерой благодаря боковым эргономичным рукояткам. Конструкция способна нести нагрузку до 10 кг.

В системе поддерживающих штоков MH3Q-RSD-F есть все необходимое для



того, чтобы преобразовать камеру DSLR в профессиональную HD-видеокамеру. 15-мм штоки позволяют установить компендиум, держатель микрофона, ручку для съемки с нижней точки и другое оборудование. Быстросъемная камерная площадка с видеоискателем обеспечивает простую и удобную установку камеры на штоки.

Комплект MH3Q-RSD-F содержит:

- ◆ систему поддерживающих 15-мм штоков с быстросъемной камерной площадкой;

при различных условиях внешнего освещения предлагается использовать визир с камерной площадкой MHE52 и поворотным узлом крепления визира MHE52C-SA-R.

Расширить функциональные возможности систем поддерживающих штоков позволяют также следующие аксессуары, выпускаемые Cavision:

- ◆ RSAHB-V – площадка-держатель для дополнительного аккумулятора с креплением V-Lock;
- ◆ Top Handle RHTS20-15 – ручка для переноски камеры или съемки с нижней точки;
- ◆ RMA15-RC60 – держатель монитора.

Компендиумы

Компендиум MB4510H2-BFI предназначен для съемки в формате 16:9. Он изготовлен из алюминия и в базовой комплектации оснащен блендой из жесткого АБС-пластика с внутренним диаметром 100 мм, имеет два слота для фильтров.

В комплект поставки включены два фильтродержателя 4"×4" (толщиной 6 мм) и один фильтродержатель 4"×5,65". Загрузка фильтров осуществляется горизонтально. Один из фильтродержателей можно поворачивать на 270°.

Компендиум может быть закреплен на внешней стороне объектива при по-

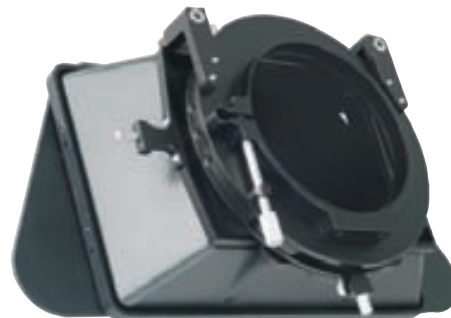


Комплект MH3Q-RSD-F-02



FollowFocus

Системы FollowFocus серии RFD рассчитаны на стандартные 15 мм-штоки и выпускаются в двух модификациях – с одним управляющим колесом и с двумя. Система с двумя ручками управления дает возможность настраивать фокус правой и левой руками. Для передачи вращательного движения на объектив Cavision предлагает накидные пластиковые зубчатые кольца различных диаметров серии RFG, которые подбираются в зависимости от внешних размеров объектива, установленного на камере.



Компендиум MB4510H2-BFI

мощи крепления типа Clamp On или устанавливается непосредственно на штоки при помощи специального узла крепления. MB4510H2-BFI разработан для камер, в верхней части которых расположен микрофон или какое-либо другое оборудование.

Proland

Тел./факс: (499) 487-3356,
(495) 941-9869

E-mail: inbox@proland.ru

Web: www.proland.ru

Аксессуары DENZ

Борис Аристов

Немецкая компания DENZ выпускает широкий спектр аксессуаров для съемочного оборудования, в том числе и для камер типа DSLR. Здесь и адаптеры для установки объективов с креплениями PL и Рапа на зеркальные фотокамеры Canon серии EVO, и всевозможные платформы с поддерживающими стержнями на 15 и 19 мм, и системы Follow Focus, и много других аксессуаров. Сразу следует оговориться, что адаптеры для установки объективов с креплениями PL и Рапа предназначены только для исполь-

зования с фотокамерами Canon, имеющими приставку EVO. Дело в том, что камеры Canon EVO отличаются от исходных камер Canon – в них произведена замена сенсорного блока, добавлено крепление PL54 и прочный кронштейн, на котором оно установлено, чтобы исключить колебания объектива относительно корпуса. Такие приспособления разработаны для четырех камер Canon: 1D Mark IV, 7D, 5D Mark II и 5D Mark III.

Для этих камер, а также для исходных аппаратов (без приставки EVO) выпускается и



Видоискатель DENZ Finder

видоискатель DENZ Finder, представляющий собой тубус с окуляром, диоптрические характеристики которого регулируются в пределах ± 3 единицы. Тубус крепится двумя винтами на поддерживающую площадку, несущую и стержни (штоки). Видоискатель снабжен большим удобным наглазником и в сочетании со встроенным ЖК-монитором фотоаппарата дает возможность эффективно строить кадр и визуально его контролировать. Разумеется, для каждой из перечисленных выше камер выпускается своя модификация DENZ Finder.

Выпускается адаптер оптики с оправой PL54 и для других камер. Есть, к примеру, модель для камер

комплектации (модели объектива, аккумуляторной батареи, монитора, осветительного прибора и т.д.).

Простым, но удобным и эффективным приспособлением является опора для объектива, устанавливаемая на 15-мм поддерживающие штоки.

Есть в ассортименте принадлежности и опора для камеры, точнее, две версии опоры – Support-DSLR Standard и Support-DSLR

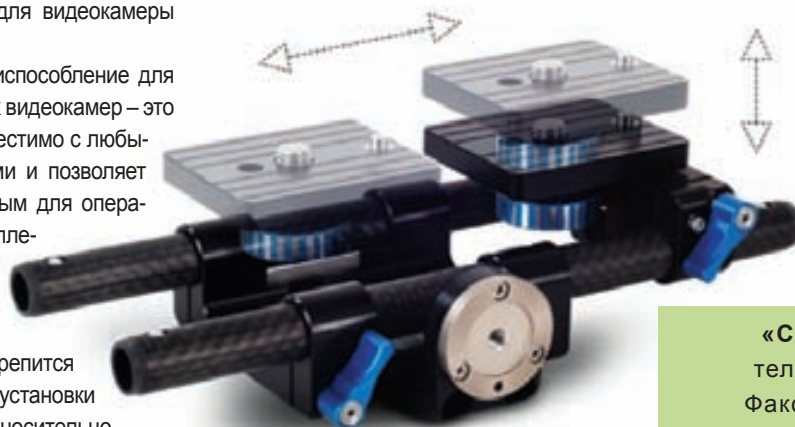


Плечевое ложе для компактных видеокамер

Deluxe. Первая обеспечивает настройку положения камеры только по вертикали и не предусматривает использования 15-мм штоков, а вторая уже позволяет работать с 15-мм штоками длиной 250 мм и дает возможность регулировать положение в двух плоскостях.

Удобной платформой, позволяющей снимать фотокамерой почти так же, как видеокамерой с точки зрения удобства, является универсальная система, состоящая из стержней, соединительной скобы, базовой площадки, рукояток и плечевого упора.

Мостом, соединяющим стержни (15- или 19-мм) является скоба. Наличие карбоновых стержней разной длины, снабженных шарнирными соединениями, позволяет сконфигурировать систему в соответствии с задачей и предпочтениями пользователя.



Приспособление Support-DSLR Deluxe

Рукоятки сделаны из оливкового дерева и не только удобны, но и приятны на ощупь. Все металлические узлы изготовлены из высокопрочного алюминия.

Система поставляется в кейсе и выпускается в двух версиях – Standard и Deluxe. Первая укомплектована только скобой, стержнями и стандартными рукоятками, а вторая – одной стандартной и одной специальной рукоятками. Специальная рукоятка обеспечивает функцию «Старт/Стоп» записи.

Что касается систем Follow Focus, то их в ассортименте DENZ три: мини, студийная и облегченная.

Follow-Focus Mini предоставляет возможность регулировки прижима для достижения мягкости вращения, в том числе и с изменением направления вращения. Система снабжена ограничителем поворота рукоятки.

Студийная Follow-Focus Studio FFS-19 обеспечивает удобную работу благодаря наличию рукоятки с регулируемой чувствительностью. Кроме того, можно выбрать маркировочное кольцо – плоское, выпуклое или со светодиодной подсветкой. Система



Одна из систем Follow Focus фирмы DENZ

также оснащена ограничителем, защищающим объектив от слишком сильного воздействия на кольцо фокусировки.

И, наконец, облегченная система LFF-15 рассчитана на установку при помощи 15-мм опорных стержней, расположенных на расстоянии 60 мм друг от друга. В состав системы входит рукоятка управления и передаточное колесо на объектив.

Словом, в ассортименте компании DENZ есть практически все, что необходимо для превращения компактной видеокамеры в удобную, полнофункциональную съемочную систему.

Адаптер PL54 на камере Lumix

с матрицей 4/3". Соединительный фланец адаптера изготавливается из нержавеющей стали, благодаря чему он не только устойчив к окружающей среде, но и очень прочен, а значит, соединение объектива с камерой получается стабильным. При этом производитель все равно рекомендует использовать устройства поддержки, если масса объектива превышает 0,5 кг. Данный адаптер предназначен для фотокамер Lumix DMC-GH1/DMC-GH2, а также для видеокамеры Panasonic AG-AF 104.

Еще одно удобное приспособление для DCLR-камер и компактных видеокамер – это плечевое ложе. Оно совместимо с любыми компактными камерами и позволяет использовать их привычным для операторов образом, то есть с плеча. Положение каретки с фиксирующими втулками для 15-мм стержней, с помощью которых к ложу крепится базовая площадка для установки камеры, регулируется относительно ложа, что позволяет максимально удобно сбалансировать камеру в зависимости от ее

«Серния-Фильм»
 тел: (499) 143-2323
 Факс: (499) 143-0080
 E-mail: office@sernia-film.ru
 Web: sernia-film.ru

Видоискатели Kinotehnik

Ларс-Эрик Хайон

Эстонская компания Kinotehnik разработала и выпускает электронные видоискатели LCDVFE на базе ЖК-панелей. Первоначально была создана модель с интерфейсом HDMI.

Очевидно, что хороший видоискатель крайне важен для работы оператора. А камеры DSLR лишены привычного для кино- и видеооператоров видоискателя. И тут как нельзя более кстати приходится именно электронный видоискатель, такой как LCDVFE компании Kinotehnik.

Данное устройство разрабатывалось так, чтобы оно было профессиональным по уровню, но доступным и удобным для каждого, начиная с новичков-энтузиастов, использующих DSLR-камеры для съемок кинофильмов, и заканчивая профессиональными съемочными группами.

Учитывая все это, разработчики применили в LCDVFE высокоэффективные технические решения, делающие видоискатель надежным и удобным. Ядром устройства является программируемая микросхема Altera FPGA (она же применяется в вещательных камерах Grass Valley и видоискателях ARRI). Благодаря высокой производительности микросхемы инженеры Kinotehnik смогли придать своему видоискателю широкий ассортимент различных функций. Это такие возможности как помощь при фокусировке по красным пикам, помощь в определении диафрагмы с применением зебры, различные цветовые режимы, масштабирование «пиксел в пиксел», вывод на экран индикаторов уровня звука и т.д.

Настройки тоже разнообразные. Есть возможность выбрать формат экрана, вариант кадрирования, рамки видимых областей кадра и композиционные линии и др. Сделанные настройки можно редактировать и сохранять для дальнейшего использования. Надо отметить, что микросхема Altera обла-

дает еще и высоким быстродействием, благодаря чему видоискатель практически не вносит задержки и начинает работать менее чем через секунду после включения.

Для питания LCDVFE нужны либо четыре стандартных элемента размера AA, либо внешний источник постоянного тока напряжением 4...17 В, что означает возможность подачи питания на видоискатель с любой внешней батареи, в том числе и с той, что питает саму камеру. В экономичном режиме, когда яркость подсветки 3" экрана разрешением 800×480 снижена, устройство может работать от одного комплекта элементов до 6 ч, то есть практически весь съемочный день. Предусмотрена функция автоматического перевода LCDVFE в режим ожидания с последующим отключением во избежание необоснованного разряда батарей.

С точки зрения конструкции LCDVFE мало чем отличается от высококлассных профессиональных видоискателей. Откидной тубус, прикрепленный к монитору, открывается и закрывается одним движением руки, а угол установки видоискателя регулируется вручную благодаря креплению на фрикционном шарнире. В итоге настройка положения проста и выполняется очень быстро.

Сам видоискатель устанавливается на горячий башмак или на любые платформы со стандартными 15-мм направляющими стержнями. Весь необходимый крепеж входит в комплект поставки. Прибор легкий – его масса без элементов питания составляет всего 350 г.

LCDVFE снабжен полноценным сквозным трактом HDMI, в том числе и по звуку. Это позволяет подать сигнал с видоискателя на внешний рекордер или дополнительный монитор. Есть также интерфейс USB для подсоединения устройства к компьютеру для обновления ПО или подготовки пользовательских настроек. Также USB можно использовать для дистанционного управления видоискателем с помощью джойстика, закрепленного, к примеру, на рукоятке штатива. Эта опция делает работу еще удобнее, позволяя управлять видоискателем даже во время съемки.

LCDVFE™



Комплект поставки видоискателя

Оптическая конструкция LCDVFE имеет общую диоптрическую компенсацию, так как в ней применена двухэлементная асферическая линза с вакуумным ламинированием и стеклянным элементом ULD для достижения высокого качества изображения и очень широкого угла обзора. Пользовательские настройки управления яркостью экрана, контрастностью цветов и насыщенностью гарантируют, что каждый оператор сможет достичь желаемого изображения в видоискателе.



Меню настроек на экране LCDVFE

Устройство полностью совместимо практически со всеми камерами, имеющими стандартный выход сигнала HDMI, начиная от компактных бытовых камер и зеркальных фотоаппаратов с функцией видеосъемки и заканчивая таким профессиональным оборудованием, как Sony F3 и RED Epic.

В завершение следует отметить, что в 2012 году ожидается выпуск версии со входом HD-SDI.



Установленный на камере видоискатель LCDVFE

Kinotehnik
Тел./факс: +37255656044
Web: <http://www.kinotehnik.com>

Lensbaby Movie Maker's Kit

По материалам компании Lensbaby

Замечали ли вы при просмотре фильмов или клипов интересные кадры с размытыми краями и четким изображением посередине? Операторы часто используют такой эффект, чтобы визуально подчеркнуть момент некой нереальности, сказочности. Чтобы добиться этого эффекта можно, конечно, приобрести для съемок специальный объектив с возможностью поворота и сдвига (Tilt/Shift), стоимость которого может достигать 100 тыс. руб. Однако компания Lensbaby предлагает более доступное решение.

Объективы Lensbaby известны во всем мире как творческие фотоинструменты, которые позволяют взглянуть на порядок вещей по-новому, избавляя сознание от стереотипов восприятия и обостряя образное мышление. Экстравагантен не только их внешний вид, но и способ управления – все манипуляции с подвижным корпусом с гибкой гармошкой либо с шарнирообразным «шаром» осуществляются с помощью пальцев.

Под любой объектив Lensbaby можно подобрать оптический модуль и аксессуар, каждый из которых отвечает за определенный эффект в кадре. Эти объективы фотографы уже давно используют для различных съемок, а вот в кино их стали применять только недавно.

Набор Lensbaby Movie Maker's Kit позволит провести творческую видеосъемку, используя профессиональные видеокамеры или цифровые зеркальные фотокамеры (DSLR) со сменной оптикой на байонетном креплении PL.

В набор Lensbaby Movie Maker's Kit входят три объектива:

- ◆ Composer Pro PL с усовершенствованным механизмом фокусировки и подвижным металлическим шаром. Демпфированное кольцо фокусировки Composer Pro имеет такой же принцип работы, как и кольцо профессионального объектива с ручной фокусировкой;

- ◆ Muse PL – для управления композицией достаточно наклонять данный объектив в нужную сторону, а наведение на резкость осуществляется сжиманием и растяжением его подвижной части;

- ◆ Composer Pro для Canon EF (его особенности такие же, как у Composer Pro PL).

В состав это набора включены и семь оптических модулей:

- ◆ Double Glass с двойными мультипросветленными линзами, обеспечивает высочайшую резкость в зоне фокусировки с минимальным размытием вне зоны резкого изображаемого пространства на всех значениях диафрагмы. Фокусное расстояние – 50 мм;

- ◆ Fisheye – «рыбий глаз» с углом обзора 160° и фокусным расстоянием 12 мм. Благодаря сверхширокому углу обзора эта насадка позволяет делать круговые панорамные снимки;

- ◆ Pinhole/Zone Plate – позволяет получить однородную по резкости площадь кадра с сюрреалистичной дымкой, характерной для камер Pinhole (умеренная мягкость фокуса) или зональных пластин (максимальная мягкость фокуса);

- ◆ Plastic – позволяет получить пластичные, мягкие контуры, напоминающие эффект ломографии с характерными хроматическими аберрациями. В конструкцию оптического модуля входит пластиковая линза, которая обеспечивает фокусное расстояние 50 мм;

- ◆ Single Glass – создает эффект «размытости». Благодаря классической конструкции эта насадка позволяет получить винтажные кадры с мягкой и романтической атмосферой. Фокусное расстояние – 50 мм;

- ◆ Soft Focus – позволяет получить изображение с мягким оптическим фокусом. Это достигается благодаря специальным дискам диафрагмы, которые состоят из одного большого отверстия по центру резкости и нескольких маленьких отверстий по кругу, что позволяет получить резкое основное изображение с дополнительной размытой маской. Меняя диски диафрагм (входят в комплект), можно усиливать или ослаблять эффект. Такая оптическая насадка идеально подходит для съемки портретов, цветов, предметной съемки и пейзажей. Фокусное расстояние – 50 мм;

- ◆ Sweet 35 – 35-мм оптический модуль для объектива с 12-лепестковой регулируемой диафрагмой, который обеспечивает контроль над зонами резкости и размытия. Вре-

LENSBABY

шением кольца на передней части объектива можно изменять отверстие диафрагмы от f/2,5 до f/22. С помощью данного модуля можно получать снимки на расстоянии от 7,5 см с четким фокусом, окруженным ровным, плавным размытием. Расстояние зависит от выбранного объектива Lensbaby. Фокусное расстояние, эквивалентное 35 миллиметрам, позволяет делать красивые снимки пейзажей, различных мероприятий и портреты.

В Lensbaby Movie Maker's Kit также входят:

- ◆ широкоугольный конвертер 0.42x Super Wide Angle Conversion Lens, уменьшающий фокусное расстояние объектива с 50 мм до 21 мм;

- ◆ оптические насадки Wide Angle/Telephoto. Широугольная насадка 0,6x Wide Angle, уменьшающая фокусное расстояние объектива с 50 мм до 30 мм, рекомендуется для съемки пейзажей и общих планов. Теленасадка 1,6x Telephoto увеличивает фокусное расстояние объектива с 50 мм до 80 мм, рекомендуется для съемки портретов или удаленных объектов;

- ◆ комплект макролинз Macro Kit, позволяющих сократить минимальное расстояние фокусировки и снимать мелкие объекты в режиме макросъемки с фирменными эффектами Lensbaby. Перед началом работы необходимо накрутить макронасадки на объектив Lensbaby на место установки светофильтра. Макронасадки имеют диаметр 37 мм;

- ◆ насадка Step-Up/Shade – бленда/переходное кольцо. Бленда защищает объектив от солнечных бликов, а переходное кольцо накручивается на объектив Lensbaby и позволяет использовать любые светофильтры диаметром 52 мм;

- ◆ набор творческих диафрагм Creative Aperture Kit 2. Набор художественных дисков диафрагмы состоит из дисков с фигурными отверстиями. Замена классического круга диафрагмы в объективах Lensbaby на фигуры (в виде сердца, звезды и др.) позволяет придать соответствующую форму точечным источникам света в зоне нерезкости.

Поставляется Lensbaby Movie Maker's Kit в жестком транспортировочном кейсе Pelican размером 34,29×17,78×41,9 см, масса комплекта – 4,62 кг. Этот набор можно использовать с профессиональными видеокамерами со сменной оптикой и байонетным креплением PL, а также камерами PL, которые выпускают Canon, Nikon, Panasonic, Sony и другие производители.

«Аврас»

Тел.: (495) 646-3660

E-mail: info@avras.ru

Web: www.vk.com/lensbaby



Lensbaby Movie Maker's Kit

Внешний видеискатель LogoVision FM-07 HDMI



Евгений Паршин

Компания Logosam поставляет на российский рынок профессионального видеоборудования широкий спектр мониторов, мониторных сборок и аксессуаров под торговой маркой LogoVision. С нового года она обновила модельный ряд портативных видеомониторов этой марки. Одной из новинок является видеомонитор FM-07 HDMI, разработанный специально для ис-



Монитор FM-07 HDMI

пользования с DSLR-камерами в качестве внешнего видеискателя.

Данная модель представляет собой портативный ЖК-монитор с диагональю 7" в компактном и легком пластиковом корпусе. Он имеет разрешение 1024×600 и удобный интерфейс, обладает высокими контрастностью и яркостью, широкими углами обзора и обеспечивает высокое качество изображения.

Ключевой особенностью FM-07 HDMI является DSLR-режим, в котором на экране монитора отображается полноразмерное изображение с видеискателя камеры.

В меню монитора предусмотрены все необходимые параметры для настройки изображения и изменения цветовой температуры.

FM-07 HDMI имеет встроенный динамик и выход mini-jack для гарнитуры, поддерживает следующие функции: передачи изображения Pixel-to-Pixel («точка-в-точку»), H/V Delay, Freeze Image («заморозки» текущего

изображения), маркеров экрана, Check Filed – режим отображения одной из составляющих RGB-сигнала или монохромный.

В комплект монитора входит все необходимое для работы:

- ◆ солнцезащитная бленда;
- ◆ шарнирное накамерное крепление;
- ◆ переходной кабель HDMI – mini HDMI;
- ◆ легкий аккумулятор;
- ◆ зарядное устройство и сетевой адаптер.

Высокие технические характеристики, удобство управления в сочетании с доступной ценой делают портативный монитор LogoVision FM-07 HDMI хорошим выбором для использования с DSLR-камерами.

Proland

Тел./факс: (499) 487-3356,
(495) 941-9869

E-mail: inbox@proland.ru

Web: www.proland.ru

SYMPLA – новое решение для DSLR-камер компании Manfrotto

По материалам компании Manfrotto

Профессиональная модульная система обвеса SYMPLA (SYstem Moving PLAtform) значительно расширяет возможности при работе с DSLR- и легкими профессиональными видеокамерами. Она устанавливается гораздо быстрее, чем существующие обвесы, стабилизирует камеру и устраняет «дрожание» кадра, позволяет зафиксировать аксессуары.

Универсальная, надежная и удобная система SYMPLA состоит из нескольких составных частей, которые могут комбинироваться друг с другом в необходимом оператору сочетании. Она проста в использовании и не требует специальных инструментов для изменения конфигурации, позволяет менять положение рукояток, противовес, камеру, объектив, аксессуары, фильтры, угол расположения бленды, плечевой упор, вести съемку с рук или со штатива (треноги).

SYMPLA быстро настраивается, поэтому, если нужно изменить что-то в обвесе во время выездной съемки (например, перейти на средний план), то, задействовав минимальное количество фиксаторов и регуляторов, можно быстро вернуться к имевшейся ранее конфигурации.

Пульт дистанционного управления камерой, который устанавливается на рукоятке системы SYMPLA, позволяет, не отрывая взгляд от кадра, точно настроить компози-

цию и функции камеры кончиком большого пальца. Поэтому с системой SYMPLA отснятые материалы всегда будут стабильными, качественными и творческими

И еще систему SYMPLA можно наращивать: начать с использования базового комплекта или даже его отдельных компонентов, а когда возникнет необходимость и появится возможность, создать тот обвес, который вам нужен.

Ключевые элементы системы SYMPLA:

- ◆ быстросъемная регулируемая площадка с микрометрическими ручками управления каждой осью движения без использования винтов, поэтому необходимость в применении инструментов отпадает;
- ◆ универсальное крепление. Основное преимущество – возможность установки и регулировки любой камеры за секунды;
- ◆ регулируемые рукоятки с подвижным соединением с единым регулятором всех настроек. Основное преимущество – удобство при работе из любого положения;
- ◆ гибкий компендиум – гибкая легкая бленда и держатель фильтра, улучша-



Система SYMPLA с установленной на ней камерой

ющий качество изображения и исключая блики. Основное преимущество – возможность съемки под любым углом и даже при плохом освещении;

- ◆ зажим (HDSR Clamp) на пульте дистанционного управления (по USB), при помощи которого можно управлять основными функциями камер одним большим пальцем руки, не дотрагиваясь до камеры. Основное преимущество – расширяет творческие возможности за счет быстрого реагирования;
- ◆ пульт дистанционного управления (HD-SLR Clamp-on Remote control) – первый электронный пульт дистанционного уп-



Пульты ДУ

правления для зеркальных камер формата HD. Помогает обойтись без каких-либо физических интерфейсов между системами FollowFocus и объективом камеры для использования внутренней системы контроля фокуса. Основные преимущества – легкая смена объективов, исключение сотрясений камеры во время работы FollowFocus, возможность управления камерой одним оператором;

- ◆ накладканаплечо-наплечное крепление, удобно распределяющее обвес с камерой и всеми аксессуарами. Основное преимущество – стабильная и плавная съемка без физических усилий;
- ◆ устройство стабилизации камеры FIG RIG, держать которое можно за любую часть кольца. Основное преимущество – киносъемка с рук, под любым углом.

Чуть подробнее о гибком компендиуме MVA512W. Он разработан для камер со сменной оптикой и устанавливается на рельсовые шасси Sympla. Его можно

поднять или опустить на 50 мм, чтобы совместить с тем или иным объективом.

Бленда снабжена эластичным текстильным рукавом, подходящим к объективам любого диаметра. Вес компендиума распределяется на направляющие SYMPLA, а не на объектив, что уменьшает нагрузку на легко повреждаемую оправу объектива. В компендиум можно установить два фильтра 4"×4", один из которых поворачивается на 360°.

Отличительная особенность гибкого компендиума – универсальный резиновый кожух в виде «гармошки». Его можно открыть с любой стороны полностью или частично, что позволяет экранировать нежелательные засветы из любой точки, не блокируя свет от остальной части сцены. Регулируемая длина кожуха позволяет использовать компендиум с любыми объективами – от широкоугольных до длиннофокусных, а в открытом виде он дополнительно защищает объектив от ударов и повреждений.



Компендиум MVA512W

В сложном состоянии компендиум совершенно плоский, что удобно при транспортировке, а поскольку материал, из которого изготовлен MVA512W, эластичен, нет риска нанесения повреждений людям при съемке в толпе (например, на стадионах).

Еще одно важное достоинство гибкого компендиума заключается в том, что он позволяет убирать паразитные засветы и отражения при съемке через стекло: нужно просто раздвинуть «гармошку» и прижать ее к стеклу.

«Корпорация DNK»
Тел./факс: (495) 232-3828
Web: www.dnk.ru

«СИВМА-Фототехника»
Тел. /факс: (495) 937-9636
Факс: (495) 933-5999
E-mail: opt@sivma.ru
Web: www.sivma-foto.ru

O-Focus Dual Mini – одно решение для двух приложений

По материалам Vitec

Компания OConnor, входящая в Vitec Group, выпустила устройство O-Focus Dual Mini – компактный двухсторонний прямой привод наведения на резкость (Follow Focus), оптимизированный как для кино-, так и для фотообъективов, чтобы удовлетворить потребности профессиональных кинооператоров и их ассистентов.

Точный зубчатый привод основной пары имеет передаточное число 1:0,75, поэтому поворот ведущего колеса на 360° обеспечивает поворот ведомого колеса (вращающего колесо фокусировки на объективе) на 270°.

Есть две версии O-Focus DM – Photo Set и Cine Set, ориентированные на фото- и кинообъективы соответственно. Каждая из версий характеризуется своим собственным передаточным числом. Разница достигается путем применения двух разных колес управления, взаимодействующих с основным редуктором, чтобы получить нужные характеристики поворота. Изменение передаточного числа столь же просто, как

и смена объектива. Смена колеса управления осуществляется без использования инструментов – это делается легко и быстро.

В версии Photo Set применено колесо управления с жестким ограничителем, обеспечивающее передаточное число 1:1. В сочетании с редуктором O-Focus Bridge достигается общее передаточное число 1:0,75, стандартное для систем Follow Focus. Благодаря этому получается более плавная и удобная фокусировка при использовании фотообъективов с ограниченным углом поворота кольца наведения на резкость для цифровой киносъемки. Она также дает возможность точнее управлять объективом,



Приспособление O-Focus DM

чем это было ранее возможно для камер в такой конфигурации. Кроме того, жесткие ограничители позволяют оператору установить крайние точки фокусировки для объективов с неограниченным углом поворота фокусирующего кольца и выполнять переброс фокуса между этими значениями. Чтобы ассистент, управляющий фокусировкой, имел возможность реагировать на неожиданные движения, предусмотрен выключатель, позволяющий активировать/деактивировать

ровать жесткие ограничители. Он мгновенно выводит из зацепления ограничители даже во время съемки.

В версии Cine Set используется стандартное колесо CFF-1 Studio, а передаточное число равно 1:1,8. В сочетании с O-Focus Bridge общее передаточное число составляет 1:14, что оптимально для кинообъективов с расширенной шкалой фокусировки. Студийное колесо отклонено, что означает возможность его поворота для более удобного размещения и наблюдения градуировки шкалы. Кроме того, это позволяет ставить камеру прямо на землю, и при этом масса системы не будет давить на колесо управления.

Обе версии O-Focus DM компактны, благодаря чему их можно использовать с

объективами большого диаметра. Наличие крепления типа «ласточкин хвост» обеспечивает возможность коррекции положения зубчатого колеса в зависимости от размера объектива, даже такого, у которого большой диаметр корпуса. К тому же, коническая муфта (впервые примененная в OConnor CFF-1) исключает взаимодействие колеса управления с редуктором.

O-Focus DM без проблем сочетается с существующими аксессуарами для систем Follow Focus, включая тросы, рукоятки и зубчатые колеса. Также система совместима со многими аксессуарами OConnor CFF-1, такими как студийное колесо и маркированные диски, удлинитель для колеса и студийный переходник 15/19 мм. А новый

беззубчатый фрикционный привод для использования с фотообъективами устраняет необходимость в применении дополнительных зубчатых колес.

O-Focus DM Cine Set и O-Focus DM Photo Set уже поставляются потребителям и дополнили быстро растущий ассортимент аксессуаров OConnor для объективов и камер, в который, помимо них, входят система CFF-1 Follow Focus, компендиум O-Box WM Mattebox и рукоятка O-Grip.

OConnor EMEA
Тел./факс: +49 89 32158 200
E-mail: info@ocon.com
Web: www.ocon.com

Аксессуары Redrock Micro

По материалам Redrock Microsystems

Компания Redrock Microsystems была основана в 2004 году группой кинематографистов-энтузиастов, желающих снимать высококачественное киноизображение, не тратя на это огромные деньги. Компания стала поставлять на рынок аксессуары высокого качества по невероятно низкой цене.

Сегодня Redrock Micro разрабатывает и продает широчайший спектр аксессуаров для различного съемочного оборудования, в том числе и для DSLR-камер. Эти приспособления многочисленны, и рассказывать о них можно долго. Поэтому ниже приводится только краткая информация об основных изделиях.

Открывает линейку серия аксессуаров ultraCage. Основу серии составляет комплект приспособлений ultraCage blue, в который входят шасси верхней поддержки, базовая площадка, задняя пластина для установки аккумуляторов и иного оборудования, а также верхняя каретка с фиксаторами для 19-мм стержней. На основе этого комплекта строятся две платформы для съемки с плеча.

Версия Field Cinema Bundle оптимальна для съемки с рук с использованием внешнего монитора или электронного видискателя. Ее можно конфигурировать по-разному в зависимости от комплектации камеры и типа съемки. В частности, выбирается противовес (просто груз или АКБ), система Follow Focus и другие компоненты. А используя дополнительный комплект powerPack можно расширить возможности

питания для дополнительного навесного оборудования. В зависимости от комплектации в состав платформы могут быть включены: замок для соединения камеры с верхним шасси (через горячий башмак), замок для рукоятки, сборка microBalance Plus, две рукоятки, 15-мм углепластиковые нижние стержни длиной 450 мм каждый, набор более коротких стержней для рукояток и других навесных элементов, плечевой упор microShoulderPad с фиксатором, крепление для монитора microMount, а также ряд дополнительных принадлежностей. Масса платформы в базовой версии не превышает 3 кг.



Платформа ultraCage

Версия ultraCage eyeSpy очень похожа на предыдущую, но рассчитана на съемку с применением видискателя. Платформа снабжена приспособлением для установки камеры так, чтобы окуляр тубуса или видискателя находился вблизи глаза оператора.

Вторая серия устройств – это простые комплекты, состоящие из площадки для камеры, к которой с помощью стержней и зажимов крепятся две рукоятки (Ultraport). Таким образом, оператор может держать камеру на полусогнутых или даже вытянутых руках, наблюдая изображения на встроенном ЖК-мониторе камеры.

К площадке для камеры можно крепить стержни во взаимно перпендикулярных направлениях, но в одной плоскости – горизонтальной. А на стержни устанавливать то оборудование, которое требуется для съемки. К тому же и рукоятки можно крепить в разных местах на стержнях, добиваясь максимально удобной конфигурации (manCam).

Есть версия с плечевым упором (theEvent), который крепится к основным стержням, а также версия с системой Follow Focus (Captain Stubling). В последнем случае сама система устанавливается на стержень, а на кольцо фокусировки объектива надевается зубчатая кольцевая накладка, входящая в зацепление с шестерней редуктора Follow Focus.



Приспособление manCam

Интересна серия устройств nano. Начинается она простой рукояткой nano-Grippit, крепящейся к резьбовому отверстию на нижней поверхности камеры. Собственно, и все – просто, но достаточно эффективно: включив запись, можно позиционировать камеру в широких пределах, держа ее за рукоятку.

Приспособление nano-RinningMan уже более совершенно. Рукоятка крепится к фотокамере не жестко, а через фиксируемый шаровый шарнир и короткую штангу. А к рукоятке присоединяется плечевой упор. Благодаря тому, что все это крепится с помощью стержней, можно отрегулировать длину и наклон плечевого упора.

Модель nano-Low Down, как нетрудно догадаться, позволяет снимать с нижнего ракурса. Рукоятка с кареткой для стержней крепится к горячему башмаку, то есть камера висит под рукояткой. Сверху на рукоятке имеется шарнирное сочленение, на которое устанавливается монитор.

Версия nano-Low Down Deluxe схожа с предыдущей, но снабжена еще и двумя бо-



Система RinningMan

Рукоятка Grippit

Комбинированное устройство Low Down Deluxe

ковыми рукоятками, то есть представляет собой симбиоз nano-Low Down и Ultraport.

И, наконец, легкая и компактная nano-Stealth, это, фактически, nano-RinningMan, но без рукоятки. Оператор держит камеру руками, упирая ее в плечо через стержень и плечевое ложе.

В целом же, используя компоненты разных серий (они все совместимы между собой), можно собрать платформу, кон-

струкция которой ограничивается только фантазией оператора, а проще говоря – для любых задач и условий съемки. К тому же, как показала практика, изделия компании Redrock Micro характеризуются не только высоким качеством изготовления, но и надежностью.

Redrock Microsystems
Тел.: +1 (888) 214-3903
E-mail: sales@redrockmicro.com
Web: redrockmicro.com

Swedish Cameleon

По материалам Swedish Cameleon

Приспособления Swedish Cameleon созданы операторами для операторов. Они разработаны в небольшой шведской фирме aka SL produktion AB и изначально предназначались для рынка Скандинавии, где и появились в 2010 году. Спрос на изделия оказался большим, и спустя примерно год в странах Скандинавии уже эксплуатировалось около 400 этих платформ.

Первые две версии предназначались исключительно для фотокамер HD/SLR с функцией видеосъемки, а третья версия, представленная и на международном рынке, уже может использоваться и с видеокамерами.

Swedish Cameleon 3 (SC3:Large) определенно понравится как компаниям, специализирующимся на видеосъемке, так и операторам-одиночкам. Платформа позволяет превратить любую камеру HD/SLR или видеокамеру, собранную в корпусе типа box, в удобный для съемки с плеча инструмент. Удобно то, что вся масса камеры и обвеса снята с рук оператора посредством плечевого ложа и стержня, располагающегося за спиной оператора и прикрепленного к поясу, охватывающему его талию. В результате руки остаются практически свободными, и

оператор может сосредоточиться на съемке, не тратя силу рук на удержание камеры.

В комплект устройства входит также приспособление для фокусировки с двумя колесами и ременным приводом на кольцо фокусировки объектива.

Основание и плечевой упор оснащены тремя фиксаторами для стандартных 15-мм стержней, два из которых служат для креп-

ления стержней под привод управления диафрагмой, а третий (перпендикулярный двум первым) – для комплекта расширения SC3:Xtension или для иных нужд. Расстояние между двумя основными стержнями и объективом легко регулируется, а адаптер с удобным замком позволяет использовать стандартные камерные площадки Manfrotto (501 PL входит в комплект) и может быть



Система SC3:Large на плече оператора

повернут в то или иное положение в зависимости от типа камеры (DSLR- или видео-камера).

Плечевое ложе изготовлено из очень прочного алюминия и снизу снабжено подушкой из специального пенного материала в неопреновой оболочке, что делает работу удобнее, особенно с тяжелой нагрузкой.

Есть также версия SC3:LargeZoom с двумя приводами Follow Focus, один из которых используется для управления фокусировкой, а второй для масштабирования при использовании вариообъектива.

Теперь чуть подробнее о том, что входит в комплект. Естественно, это собственно основание (головка) для установки камеры – SC3:HEAD. Она опирается на систему 15-мм стержней, два из которых имеют длину 300 мм и несут головку и остальной обвес (компендиум, Follow Focus и т.д.), а третий – 400 мм (он служит как удлинитель). Кроме этого, в состав системы входит само приспособление Follow Focus (одно или два), две прямые и две изогнутые рукоятки, несколько приводных ремней, плечевой упор с подушкой и, наконец, застегивающийся на талии оператора пояс с еще одним стержнем, располагающимся за спиной оператора, к которому сверху крепится плечевой упор.

Нельзя не сказать и о комплекте дополнительных приспособлений SC3:xtension-kit. Это телескопический удлинитель с замками

для крепления к плечевому ложу и несущим стержням, позволяющий в более широких пределах смещать камеру относительно головы оператора. Это бывает нужно, когда оператор пользуется не видеоискателем, а встроенным монитором камеры.

Для тех же, кто работает только со штативом, слайдером и/или степпером, достаточной будет усеченная версия системы SC3:tripodTop. В нее входят только головка, пара коротких стержней, Follow Focus и приводные ремни.

Несколько слов о Follow Focus. Это приспособление создавалось с учетом того, что корпуса камер HD/SLR и полупрофессиональных видеокамер не обладают такой прочностью и жесткостью, как корпуса профессионального оборудования, а потому традиционные фрикционные приводы управления фокусировкой часто пробуксовывают из-за периодической потери сцепления между колесом привода и кольцом фокусировки объектива.

Для решения этой проблемы разработчики системы Swedish Cameleon применили синхронизированную временную передачу, которая не только не требует высокой точности установки, но и избавляет от необходимости навешивать на объектив дополнительные компоненты. Входящие в



SC3:Large в сборе с фотоаппаратом Canon EOS 5D

комплект три ремня обеспечивают работу практически со всеми объективами для камер HD/SLR. На заказ можно получить ремни шести вариантов длины – от самого короткого S до максимально длинного XXXL.

Сам привод крепится на одном стержне и позволяет регулировать натяжение ремня. Кроме регулировки фокуса, он может использоваться для управления масштабированием.

Dedotec Russia
Тел./факс: (495) 651-9642
E-mail: info@dedotec.ru
Web: www.dedotec.ru

Аксессуары Vocas: оператору должно быть удобно!

Александр Косушкин

Секрет успеха DSLR-камер в видеосъемке кроется в удобстве, компактности и доступности как самих камер, так и аксессуаров к ним. Вместе с тем, у DSLR-камер есть и очевидные недостатки, которые проявляются при видеосъемке. Маленькие размеры и легкость камеры превращаются в отрицательные факторы, когда нужно снять динамичный план или взять нижний ракурс. Тряска, дрожание, порывистость движений портят картинку, даже когда оператор еще полон сил в начале съемочного дня. А уже через пару часов работы, когда руки устают держать камеру, о приемлемом качестве видео можно забыть. Вывод напрашивается сам собой – если будет удобно оператору, то будет удобно и зрителю. Нидерландская компания Vocas, при производстве аксессуаров для камер, делает ставку как раз на удобство съемочного процесса, а также

гибкую и точную настройку под индивидуальные особенности оператора.

Основу любой сборки составляет рельсовое шасси. Благодаря своей удачной

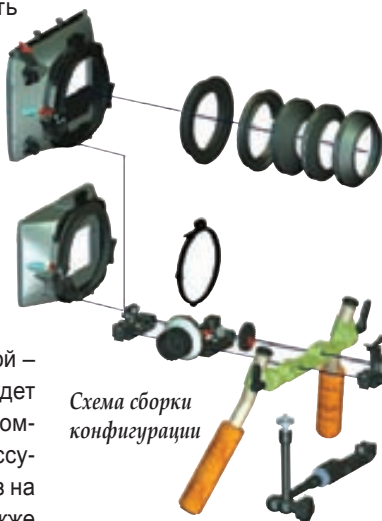


Схема сборки конфигурации



Сборка в работе

конструкции, 15-мм шасси совместимо с большинством DSLR-камер и представляет собой надежную платформу для установки множества дополнительных аксессуаров к этим камерам. В состав шасси входит крепежная штативная пластина, которая позволяет установить всю собранную систему на штативе с точной регулировкой центра

Компендиум
Vocas серии MB



Компендиумы Vocas позволяют осуществлять полный контроль над светом, который поступает в объектив камеры, а также предоставляют место для крепления фильтров, расширяя возможности по управлению и улучшению записываемого изображения. Компендиумы Vocas серии MB совместимы с большим количеством самых разных объективов, для чего выпускаются переходные кольца с одного диаметра на другой. Компендиум может использоваться с поддержкой или адаптером для шторок на стандартном 15-мм шасси и совместим с большинством широкоугольных объективов, как формата 4:3, так и 16:9. Предусмотрена возможность установки нескольких фильтров, при этом один держатель для фильтра фиксирован, а один может вращаться. Фирменная технология внутренних бровок, регулируемых снаружи компендиума, позволяет выставить маску для текущего положения трансфокатора на объективе.

ра. Угол наклона можно настроить под особенности строения тела оператора. В задней части упора имеются крепежи для аккумулятора или противовеса.

Адаптер V-lock позволяет устанавливать аккумуляторы V-lock различных производителей на заднюю часть плечевого упора. Использование этого устройства позволит увеличить время работы камеры и заодно уравновесит всю сборку.

Рукоятки идеально подойдут для использования с плечевым упором. Ручки легко вращаются и наклоняются для удобства захвата в любой ситуации. Система Quick-Lock позволяет легко двигать рукоятки вдоль шасси, обеспечивая идеальную эргономичность для оператора. Выбор рукояток велик, начиная от двуручной системы для наплечного размещения сборки, до верхней переноски, которая поз-



Рукоятка,
изготовленная из дерева



Сборка с плечевым упором

Сборка
с деревянными рукоятками

воляет перемещать камеру или снимать из низкой точки. Ручки отделаны кожей, что обеспечивает повышенный комфорт и надежность удержания. Отдельно хочется отметить серию рукояток, изготовленных из дерева. Эргономичная форма и необычный материал делают их настоящим подарком для оператора.

Широкий выбор аксессуаров, совместимость с огромным количеством оборудования таких производителей как Canon, Sony, Nikon, Panasonic, Fujinon, RED, а также богатые возможности конструирования своей собственной сборки позволяют создать удобный, надежный и гибкий рабочий инструмент для самых сложных съемок.



Система
FollowFocus MFC-1
и зубчатое кольцо на объектив

Компактная система FollowFocus MFC-1 позволяет с высокой точностью управлять фокусом. Присоединяется на 15-мм шасси при помощи системы Quick-Lock. Универсальность применения с самыми разными объективами достигается благодаря зубчатому колечку, надеваемому на кольцо фокусировки, диаметр которого может составлять 40...120 мм. Система оборудована съемным кольцом для нанесения разметки. Компактная и недорогая система MFC-1 может использоваться как с DV- и DSLR-камерами, так и с камерами класса High End.

тяжести. Фирменная технология Quick-Lock обеспечивает быстрый монтаж аксессуаров в любой ситуации. Для шасси предлагается множество переходников, адаптеров смещения, удлинителей, что позволяет создать удобную для себя систему.

Плечевой упор крепится прямо к 15-мм шасси. Благодаря толстой резиновой подушке даже особо тяжелая сборка будет удобно размещаться на плече операто-

Global Systems
Тел./факс: (495) 988-3419,
(495) 585-3066
E-mail: info@globalsystems.ru
Web: www.globalsystems.ru

Аксессуары Zacuto

По материалам Zacuto

Американская компания Zacuto выпускает столь широкий ассортимент различных приспособлений и аксессуаров, что одно только их перечисление с очень кратким описанием заняло бы несколько страниц журнала. Поэтому тем, кто интересуется ими подробно, можно рекомендовать зайти на сайт компании.

Ниже приводится информация о системе Scorpion, представленной на прошедшей в апреле выставке NAB2012, и о некоторых других устройствах.

Итак, система Scorpion, а точнее, ее прототип, впервые был продемонстрирован широкой публике около года назад – на NAB2011. Интерес к платформе был очень велик, но компания не спешила выводить на рынок «сырое» изделие, и почти целый год дорабатывала, модифицировала и доводила Scorpion до нужной кондиции.

В результате получилась действительно удобная и функциональная система. Плечевой упор соединяется с базовой площадкой фиксируемым шаровым шарниром, чтобы можно было регулировать положение упора, изготовленного из прочного металла и снабженного очень мягким полимерным ложе. Кстати, полимер прошел медицинское испытание и был взят для Scorpion. В качестве оболочки полимера применена лайкра со специальным покрытием.

Надо отметить, что практически все сочленения конструкции являются шаровыми, благодаря чему пользователь может точно подстраивать положение камеры и задавать всю конфигурацию системы. В ее состав вошли как абсолютно новые, так и уже знакомые компоненты. К первым относится плечевой упор, а ко вторым – базовая площадка, противовесы Z-Lite и другие части, поэтому те, кто уже располагает какими-либо аксессуарами Zacuto, могут адаптировать их к плечевой части Scorpion, получив, таким образом, полноценную платформу.

Еще одна модернизированная деталь Scorpion – это новая складная рукоятка. Она удобна

для подъема съемочной платформы и установки ее на плечо либо для съемки с нижней точки. Если в данный момент рукоятка не используется, достаточно повернуть фиксатор, снять рукоятку, сложить ее и убрать до того момента, как она вновь понадобится. Это удобно еще и потому, что платформа после снятия рукоятки становится еще компактнее. К тому же, рукоятка может быть установлена как над плечевым упором, так и убрана под него.

Благодаря тому, что центр тяжести полностью оснащенной платформы Scorpion располагается очень низко, облегчается позиционирование электронного видеосъемателя и упрощается балансировка системы. Основанием ее служит регулируемая в широких пределах базовая площадка, совместимая с любой камерой DSLR, а сама платформа без проблем устанавливается на штатив. Камеру можно быстро снять с площадки, повернув красную рукоятку сбоку площадки и потянув камеру на себя.

Плечевой упор



Съемочная платформа Scorpion

Scorpion крепится к задней части базовой площадки с помощью двух штоков, снабженных резьбой. Они вкручиваются в отверстия на базовой площадке и соединяются с передней частью упора посредством двух 15-мм

Видеосъематель Z-Finder Jr., установленный на фотоаппарате

штулок с фиксаторами. Переход от конфигурации с упором к конфигурации для штатива выполняется очень быстро, а сама конструкция Scorpion такова, что позволяет работать как с правого, так и с левого плеча.

В состав системы входит также противовес Z-Lite Double массой примерно 3,2 кг и две рукоятки со штоками. Благодаря тому, что плечевой упор и противовес крепятся прямо к базовой площадке, платформа находится практически на одной линии с камерой, а значит, удобно использовать видеосъематель, такой как Zacuto EVF, крепление которого позволяет располагать его с любой стороны платформы.

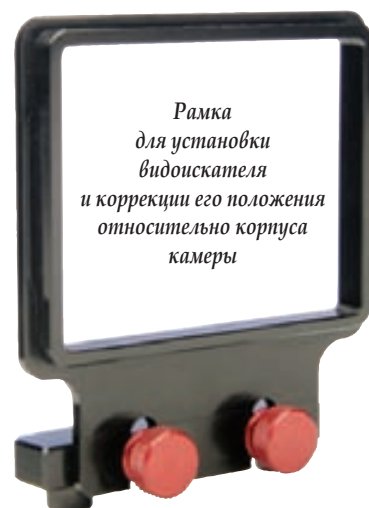
Все стержни, входящие в состав системы, имеют диаметр 15-мм и способны нести любые соответствующие аксессуары, включая Follow Focus и ряд других.

Теперь вкратце о некоторых других аксессуарах. К примеру, о видеосъемателях. Модель Z-Finder Jr. – это один из оптических видеосъемателей Zacuto для камер DSLR. Он обеспечивает 2,5-кратное фокусируемое увеличение, диаметр линзы составляет 50 мм, есть наглазник, а угол поля зрения оптимален для 3" ЖК-дисплеев, встроенных в камеры.

Устройство не имеет коррекции диоптрий. Вместо этого используются рамки, позволяющие скорректировать фокусное расстояние.

Они крепятся между камерой и тубусом, позволяя добиться резкости в видеосъемателе.

Для установки самого видеосъемателя применяется



Рамка для установки видеосъемателя и коррекции его положения относительно корпуса камеры



ся кронштейн, располагающийся между площадкой штатива и основанием камеры.

Еще одна модель видеодискателя Zacuto – это оптический Z-Finder Pro с 2,5- или 3-кратным увеличением. Линза диаметром 40 мм имеет защитную крышку, предотвращающую запотевание, и наглазник. Диапазон диоптрий и угол поля зрения оптимизированы для 3" ЖК-дисплеев. Если коррекции диоптрий оказывается недостаточно, можно дополнительно использовать рамки.

Для установки Z-Finder Pro на камеру служат базовая площадка Gorilla и крепежная рамка Z-Finder.

И, наконец, есть электронный видеодискатель Z-Finder EVF Pro, позволяющий корректировать диоптрии. Он содержит ЖК-монитор модели EVF Flip и тубус с окуляром и наглазником.

И в завершение еще о нескольких приспособлениях, облегчающих работу с камерами DSLR в режиме видеосъемки.



Видоискатель Z-Finder Pro

Модель Target Shooter позволяет упереть камеру в плечо, держа ее обеими руками. Для упора служит приклад, соединенный с площадкой двумя штоками. Положение приклада регулируется в широких пределах. Кроме того, устройство можно модернизировать с помощью дополнительных элементов и приспособлений Zacuto, рассчитанных на 15-мм штоки и втулки. Правда, использование приводов управления фокусировкой и компендиумов не предусмотрено – базовая

Приспособление Target Shooter

площадка слишком проста и не оснащена втулками для несущих стержней.

Если возникает необходимость применения различного навесного оборудования, то надо использовать комплекты серии Cinema DSLR, в состав которых входят плечевой упор и противовес (к примеру, Scorpion).

Zacuto

Web: www.zacuto.com

А л ф а в и т н ы й у к а з а т е л ь

А

Аврас **76** (Lensbaby)

Арвекс **31**

Артос-ТВ **41**

И

И-Глобалэдж Корпорейшн **7**

П

Пронто **35**

Профитт **47**

С

Серния-Фильм **2-я обл., 73** (DENZ)

СИВМА-

Фототехника **77** (Manfrotto)

СНК-синтез **19**

СофтЛаб НСК **25**

Стоик **45**

Стрим Лабс **29**

Сфера-видео **49**

В

Blackmagic Design **15**

С

Canon **17**

Д

Dedotec Russia **27, 53, 80** (Swedish Cameleon)

Digiton **10**

DNK **3, 77** (Manfrotto)

Г

Global Systems **81** (Vocas)

И

IBC **3-я обл.**

I.S.P.A.-Engineering **4-я обл.,**

К

Kinotechnik **75**

Kramer Electronics **39**

Л

LES **11**

Н

NATEXPO **65**

NEC **9**

Р

Proland **23, 16, 18, 20, 22, 24, 71** (Cambo), **72** (Cavision), **77** (LogoVision)

ProVideo Systems **33**

С

SkyLark **13**

Sony **5**

Systems Video

Graphics Alliance **1**

Т

Teleview **21**

В

Videosolutions **37**

Z

Zacuto **83**